

EDITO



**Trois questions
à Philippe OLIVIER,
Directeur
commercial**

Vous pensez intégralement vos produits et fabriquez vos propres gammes. Vos investissements récents visent à vous rendre encore plus performant ?

Philippe OLIVIER : « Oui, nous devons toujours avoir un temps d'avance. A l'affût des meilleures performances techniques, l'entreprise Bignon poursuit son développement de produits et gammes de menuiseries. Ainsi, par exemple, la gamme personnalisée aluminium sera bientôt plus complète : un dormant rénovation et un 3 rails vont s'ajouter au coulissant C07. »

L'innovation continue aussi dans le PVC... Et dans les autres gammes ?

P.-O. : « Effectivement. La gamme PVC fait peau neuve, passant de 60 mm 3 chambres à 72 mm 5 chambres PROFIALIS. D'autre part, la menuiserie bois BR 65 mm à haute performance thermique et acoustique ainsi que la menuiserie mixte bois/alu version BBC sont déjà disponibles. Enfin, nous avons mis en place en janvier un logiciel de chiffrage pour l'ensemble des gammes, sur demande, à travers la fiche contact de notre site internet. Nous avons aussi de nouvelles documentations commerciales et de véritables supports techniques par produit. »

Votre présence au salon de l'UNTEC en mai prochain est une première ! L'objectif est d'être toujours plus reconnu et recommandé par les professionnels du secteur ?

P.-O. : « Tout à fait. Pour la première fois, l'entreprise Bignon se lance dans la prescription en participant au **salon de l'UNTEC les 19 et 20 mai 2011 à Nantes**. Ce salon est dédié aux prescripteurs, économistes de la construction, architectes, maîtres d'ouvrage, maîtres d'œuvre... En tant que fabricant de référence, nous devons accroître notre leadership au niveau national. »

Philippe OLIVIER
Directeur Commercial

Une nouvelle unité de production carrelet et chêne

L'entreprise a aménagé un vaste bâtiment de 630 m² et a investi dans deux machines : une tronçonneuse (coupant les pièces de bois) et une abouteuse (permettant de récupérer les chutes de matière première). Objectif : être encore plus réactif, plus souple, pour mieux répondre à la demande du marché. La capacité débit hebdomadaire sera multipliée par 5. Déjà certifiée CTB LCA, elle vise la certification pour l'aboutage fin 2011.

Optimisation toujours avec une nouvelle machine de contre profilage de petit bois collé. Grâce à un système informatique, celle-ci garantit l'extrême précision de longueur des pièces. Les avantages sont multiples : gain de matière, de temps, de qualité. La capacité de production passe de 1 500 à plus de 2 000 petits bois collés hebdomadaires.





PVC : belle rénovation à l'hôpital d'Avranches

Ce chantier de rénovation, livré fin 2010, concernait le plus gros hôpital du sud de la Manche. Une centaine de menuiseries (gamme PROFIALIS 60 mm) – de l'oscillant battant sur allège – a été posée. « C'est une vraie pose en rénovation. Les nouvelles pièces en PVC ont été posées sur les dormants des anciennes fenêtres en bois »

explique Philippe OLIVIER, Directeur commercial des Fenêtres Bignon. Il ajoute : « Au delà de ce chantier particulièrement stratégique, c'est un nouveau client qui nous ouvre des portes. D'ailleurs, je pense lui proposer nos autres produits en menuiserie extérieure ». C'est l'entreprise Anfray, spécialiste de la pose menuiserie alu et

ZOOM
sur 4 chantiers



PVC pour les marchés publics, qui a réalisé les travaux. Son gérant Aurélien LEMETAYER commente : « Cette rénovation est une belle référence par le volume, la rapidité d'exécution et la qualité des produits PVC utilisés. Notre collaboration avec l'entreprise Bignon est très efficace ».



Bois : un bâtiment classé du XVII^{ème} à Rouen

A Rouen, le bâtiment datant du XVII^{ème} siècle et classé Monument historique, rue du Moulinet, a fait l'objet d'une importante rénovation. Pour les fenêtres, l'entreprise Bignon a fabriqué 60 menuiseries en bois MA19 (montants et traverses fixes moulurés à l'ancienne) en reprenant les profils existants. C'est la société Coreha – Construction Réhabilitation de l'Habitat –, spécialisée dans la rénovation d'immeubles

anciens, qui a assuré la pose. L'enjeu de ce chantier était de reproduire à l'identique les fenêtres, les balcons et la façade d'origine. Quatre logements ont déjà été livrés, et les travaux seront bientôt totalement achevés. Une belle référence pour Bignon : les fenêtres, en double vitrage, ont été approuvées par l'architecte des Bâtiments de France et par la DRAC.



N'EST PLUS À DÉMONTRER, MÊME QUAND IL S'AGIT DE GROS CHANTIERS...

ALU : Le bâtiment neuf une "vitrine" bien visible



Technopolis,

Entre Laval et Changé, au parc tertiaire, l'immeuble de bureaux Technopolis est l'un des plus importants en terme d'ouvertures en aluminium : 1 000 m² de vitrage pour 10 000 m² linéaires d'une tranche. Cette réalisation, mise en œuvre par le Groupe Legendre, Ouest Tertiaire, est aussi une belle vitrine car elle est très bien placée...

« Le bâtiment est visible et connu. Cela renforce notre image de professionnels. En effet, si nous travaillons beaucoup dans la rénovation avec des menuiseries de très bon coefficient, nous sommes également très performants dans le neuf – notamment grâce à notre expérience en matière d'isolation » explique-t-on chez Bignon. La fabrication des pièces de menuiserie a commencé au printemps 2010, et la pose s'est terminée en début d'été. Principaux avantages de l'aluminium : de grandes dimensions avec des sections fines, un large apport de lumière et un aspect très design.



Mixte bois/alu : 100 fenêtres pour la résidence Jules Paillard à Laval



Explications

avec Laurent PELÉ, gérant de l'entreprise de menuiserie intérieure/extérieure et agencement Pelé (Ernée) : « C'est une première ! En effet, il s'agit d'un chantier mixte bois/alu en triple vitrage et d'une pose des fenêtres par l'extérieur. Nous avons effectué la pose à l'aide d'une grue, avec toutes les précautions nécessaires. Cela demandait une grande technicité vu la surface et le poids des vitrages (plus de 300 kg pour certains). Un autre point important consistait à réaliser le test d'étanchéité à l'air « blower-door* », qui s'est avéré très concluant. Nous avons tenu les délais. L'ensemble du chantier – soit 23 logements – sera achevé fin 2011. »

* Le test d'infiltrométrie (Blower-door test en Anglais) permet de mesurer la quantité d'air rentrant dans un bâtiment et de situer les fuites d'air.



A Laval, à l'entrée du stade Francis Le Basser, la Résidence Jules Paillard (3 étages) a représenté un gros chantier en terme de production pour Bignon. Le fabricant a en effet livré 100 fenêtres pour des logements BBC sur trois niveaux. La pose des menuiseries et l'isolation par l'extérieur ont

été réalisées par l'entreprise Pelé d'Ernée. La solution du « mixte » a été retenue : du bois (pin) à l'intérieur, et de l'aluminium (sans entretien) à l'extérieur. Avantage du mixte : le coefficient thermique est descendu à 0,9 en Uw, répondant parfaitement aux exigences du cahier

des charges. De plus, 80 % des fenêtres sont en triple vitrage. Ce chantier, sous maîtrise d'ouvrage Méduane Habitat (architecte William GOHIER), a préalablement fait l'objet d'un test spécial BBC thermique.

Développement produits : l'innovation certifiée par la charte 21

Aluminium :

- La gamme Bignon coulissants 3 vantaux/3 rails (ligne coulissants C 07) destinée au neuf, va sortir cet été. Cette nouveauté complète la gamme existante.

➤ « L'objectif est de développer nos produits et accroître notre réactivité » souligne Patrice PLATIER, responsable du bureau d'études et développement. « Nous savons être innovants, notamment sur les aspects thermiques et acoustiques. »

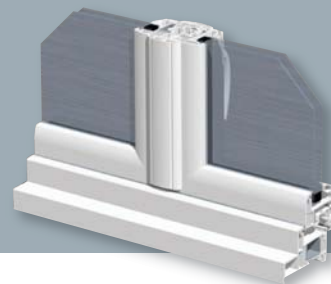
- En pose rénovation, un nouveau coulissant Dormant RENO doit répondre à toutes les exigences de la future réglementation 2012.

Mixte (bois-aluminium) :

- L'entreprise fabrique et commercialise un produit triple vitrage BBC avec un coefficient Uw de 0,9. A noter : la menuiserie mixte (48 ou 68 mm) est référencée dans la charte Menuiseries 21 (groupement de fabricants menuisiers). De même, la totalité des gammes bois/mixte bois-alu sont répertoriées dans la charte 21, reconnue par tous les professionnels (architectes, maîtres d'œuvre, bureaux de contrôle, EDF, GDF...).

PVC : plus de choix dans l'épaisseur du vitrage !

Au printemps 2011, la gamme « Performance » 72 mm remplace la gamme PF 5900 de la ligne PROFIALIS. Ce changement répond à la demande du marché, offrant la possibilité de triple vitrage. Une meilleure isolation qui répond aux nouvelles réglementations des logements BBC et anticipe la réglementation thermique 2012.



PORTRAIT



Sébastien MAINDRON, 25 ans, est le nouveau commercial du 35

D'origine vendéenne, jeune et dynamique, Sébastien passe un bac STI génie civil puis un BTS en étude et économie de la construction à la Roche-sur-Yon. Il travaille d'abord comme chargé d'affaires pour une entreprise de plâtrerie à Nantes pendant un an et demi. Après l'armée, il revient dans le secteur du bâtiment en 2009. Il tape au carreau des Fenêtres Bignon et est embauché en février de la même année. Pendant deux ans, il multiplie les devis... avant d'accéder au poste de commercial en février 2011. Il raconte : « Je connaissais bien le domaine de la menuiserie

et j'avais un bon contact avec les clients. J'avais commencé à sillonner l'Ille-et-Vilaine ». C'est donc naturellement dans ce département qu'il est chargé de prospecter. Et il s'en sort plutôt bien. « Le bilan de ces deux derniers mois est très positif. Je gère mon emploi du temps et j'ai des responsabilités. La prospection et la fidélisation des clients sont mes priorités » annonce-t-il. Il est le 9^{ème} commercial de l'entreprise Bignon. « Nous formons une bonne équipe de commerciaux et partageons le même dynamisme ».

BREVE

Votre devis en un clic ! DEVCLIC

Muni de votre code d'accès, sur notre site www.fenêtres-bignon.fr, vous choisissez vos gammes, vos produits et les différentes options possibles en cochant dans les cases correspondantes. Selon le dimensionnement souhaité (hauteur x largeur), le prix s'affiche automatiquement ainsi que le descriptif technique du produit sélectionné. Gratuit, simple et rapide, c'est une porte d'entrée efficace pour avoir votre devis dans les meilleurs délais. **Pensez-y !**

